

# ADLERreport



ADLER Česko & Slovensko | 2023



- 2 **Nové centrálné zásobovanie** pre Česko a Slovensko
- 4 **Stolárstvo Burkart** ukazuje svoje farby
- 6 **Arova Flex** skutočne všestranné moridlo
- 8 **Buk, ohýbané drevo, moridlo**
- 10 **Moderní bytová architektura** v parku budúcnosti
- 11 **Nový technický špecialista** v ADLER Slovensko
- 12 **Školenia** pre profesionálov



# Nové centrálné zásobovanie PRE ČESKO A SLOVENSKO

Spoločnosť ADLER dlhodobo pracuje na zvyšovaní efektivity zásobovania zákazníkov svojimi produktmi v Česku a na Slovensku. Na začiatku roku 2023 sa nám podarilo spustiť prevádzku nového centrálného skladu pre Českú aj Slovenskú republiku v strategicky výhodnej polohe v Troubsku (ČR). Objekt sa stal zároveň aj novým sídlom pobočky ADLER Česko. Vďaka otvoreniu tohto nového logistického centra s moderným vysoko kapacitným skladoom môžeme teraz efektívne zásobovať zákazníkov v Česku aj na Slovensku z jedného centrálného skladu, ktorý je každý týždeň zásobovaný priamo z výroby v rakúskom Schwazi. Vďaka tomu našim zákazníkom ponúkame väčšiu okamžitú skladovú zásobu a tým aj rýchlejšie dodanie aj do najvzdialenejších oblastí Českej a Slovenskej republiky.

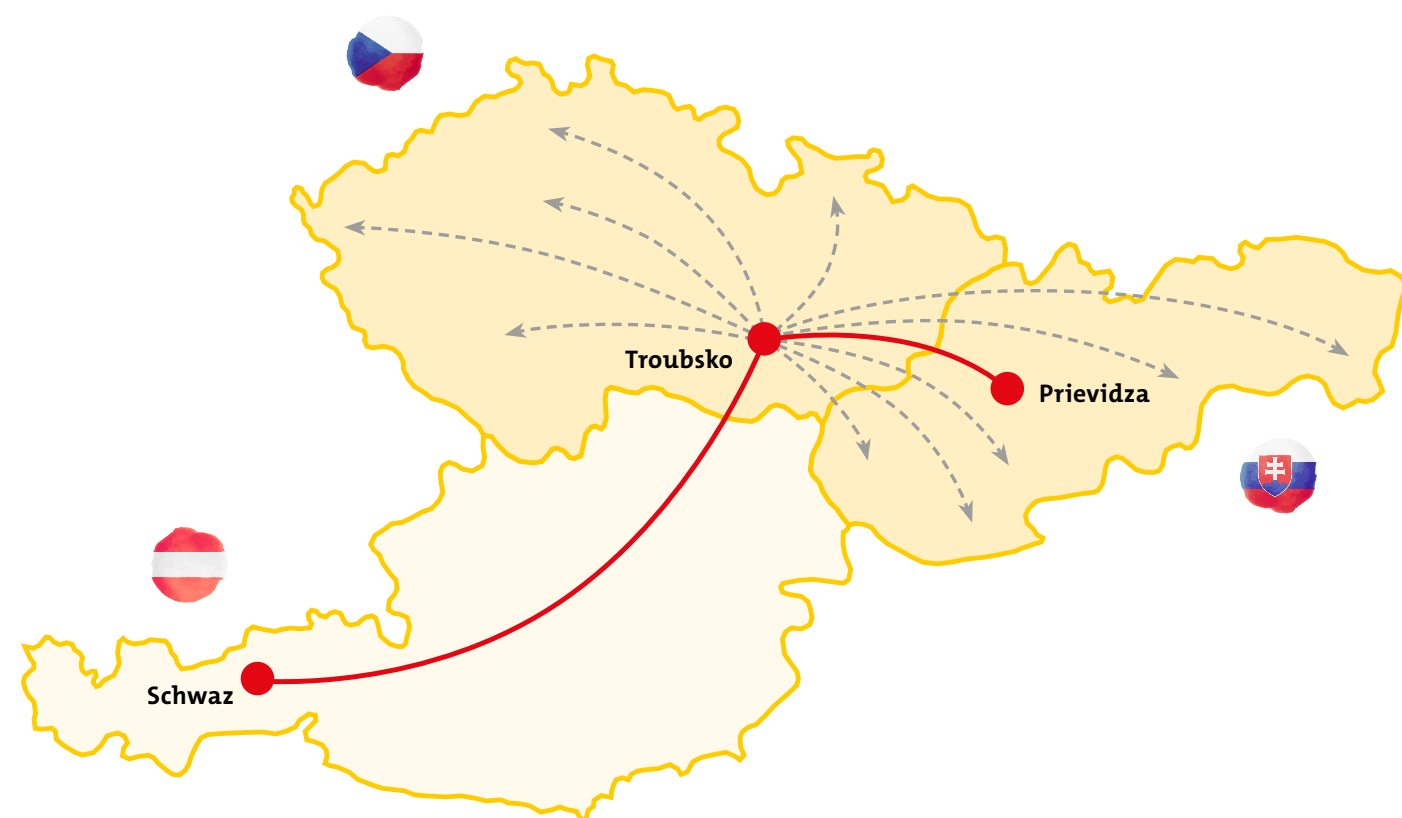
## Expedícia tovaru k zákazníkom

Toto efektívne zásobovanie z jedného centrálného skladu nám tiež umožňuje držať cenu dopravy tovaru pre našich zákazníkov na stabilnej úrovni, hoci v posledných rokoch ceny doručovacích služieb prudko vzrástli v dôsledku bezprecedentného zvyšovania nákladov na pohonné hmoty, obalové materiály a ďalšie vstupy. ADLER Slovensko aj ADLER

Česko tak naďalej poskytujú svojim zákazníkom každý týždeň dopravu objednávok v určený závozový deň ZDARMA\*. Aj napriek tomu, že vieme ponúknuť aj expresné dodanie tovaru do druhého dňa, odporúčame našim zákazníkom využívať nesporné benefity ich závozových dní. Nová základňa v Troubsku, na predmestí Brna, ponúka najlepšie podmienky na poskytovanie optimálnej podpory zákazníkom: vo veľkom sklade je pripravených množstvo štandardných výrobkov zo sortimentu ADLER, ktoré je možné rýchlo dodať zákazníkom na celom českom a slovenskom trhu – veď z Brna to nie je ďaleko do Prievidze na Slovensku, kde ADLER Slovensko aj naďalej prevádzkuje svoju slovenskú základňu. Pokiaľ je to pre zákazníka výhodné, je možné hotové produkty pohodlne vyzdvihnúť priamo v centrále ADLER v Prievidzi či Troubsku.

## Deň otvorených dverí v novom logistickom centre

Na júnovom Dni otvorených dverí, ktorým bolo nové logistické centrum pre obe krajiny slávnostne otvorené, sa o tom mohli presvedčiť mnohí návštevníci. Počas prehliadky budovy so sprievodcom boli vo všetkých miestnostiach k dispozícii zamestnanci spoločnosti ADLER, ktorí návštevníkom odpovedali na ich početné otázky.



## Implementácia nového systému v ADLER Česko a ADLER Slovensko

Inovácia a infraštruktúra pre ADLER znamenajú neustály vývoj produktov i firemných procesov. Dlhodobý posun v inováciách je základným prvkom stratégie ADLER. Preto teraz intenzívne pracujeme na rozsiahlom projekte implementácie nového ERP systému Microsoft Dynamics 365 v našich pobočkách ADLER Slovensko a ADLER Česko. Spustením tohto moderného ERP systému, ktoré je plánované na začiatok roku 2024, sa tak všetci zamestnanci v Česku a na Slovensku definitívne rozlúčia s pôvodným systémom. Microsoft Dynamics 365, ktorý sa zameriava predovšetkým na zlepšovanie dlhodobých služieb pre zákazníkov, nám tak od nového roku poskytne významný posun vo všetkých firemných procesoch. Naším hlavným cieľom je totiž vytvárať a pracovať na vzťahu so zákazníkmi v Česku a na Slovensku a poskytovať im ešte lepší servis. Spustenie tohto systému je tiež významný krok vpred v súbežne prebiehajúcom projekte nového B2B online objednávacieho systému na platforme našich webových stránok, ktorý je taktiež v procese intenzívnych príprav. Zároveň je zavedenie a spustenie systému Microsoft Dynamics 365 výrazným krokom v ďalšej automatizácii nového logistického centra pre Česko a Slovensko podľa modelu priemyslu 4.0.





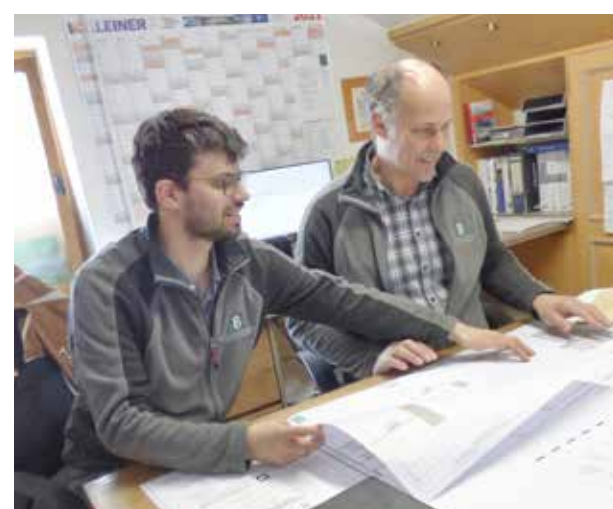
© FOTOS: SCHREINEREI UND HOLZDEKOR JOSEF BURKART

## Stolárstvo Burkart UKAZUJE SVOJE FARBY

K tohtoročným už 70. narodeninám si Stolárstvo Burkart nadelilo ten najlepší darček. V auguste minulého roka zahájil majiteľ Josef Burkart a jeho syn Anton dlho plánovaný projekt: prechod na vodouriediteľné laky. „Opakovane sme o tom premýšľali. Avšak v minulosti ponuka jednoducho nespĺňala naše štandardy kvality. Mali sme obavy, najmä pokiaľ ide o odolnosť povrchov voči čistiacim prostriedkom na báze rozpúšťadiel,“ hovorí Josef Burkart, ktorý prevzal firmu založenú jeho rodičmi v roku 1953. Vývoj vodouriediteľných povrchových úprav však ďalej pozorne sledoval – a v lete minulého roka sa konečne presvedčil, že nastal ten správny čas! Zároveň mu však bolo jasné: „Keď prestúpiť, tak jedine s ADLER!“ Pretože spoločnosť ADLER ako priekopník vodouriediteľných farieb a lakov od samého počiatku disponuje potrebnými odbornými znalosťami, skúsenosťami a zároveň vyspelou technológiou, aby bol takto špecializovaný projekt úspešný a bez komplikácií. Rovnako ako ADLER vodouriediteľné farby môžete spracovávať aj svojpomocne!

### Použité materiály

- // rôzne druhy dreva, MDF
- // ADLER Bluefin Pigmores 4in1
- // ADLER Bluefin Top-Antiscratch
- // ADLER Bluefin Unistar
- // ADLER Arova moridlá



### Rýchla zmena

Preto Josef Burkart zavola svojmu obchodnému zástupcovi ADLER. Za niekoľko dní už stál špecialista spoločnosti ADLER vo dverách dielne s plechovkou farby Bluefin Pigmores 4in1. Tento vodouriediteľný krycí lak je všestranným riešením pre perfektné lakovanie krycou farbou, s ktorou stolárň Burkart často pracuje, najmä s odtieňmi čiernej a bielej. „Táto klasika je nadčasová a elegantná a presne tak zodpovedá nášmu krédu. Naši zákazníci by sa predsa mali dlho tešiť z kvalitného nábytku,“ zdôrazňuje Josef Burkart. O niekoľko skúšobných lakovaní neskôr už nič nestálo v ceste dokonalému povrchu lakovanému vodouriediteľnými farbami. Tím Burkart neskrýval prekvapenie: Žiadna pracovná prestavba, žiadne zložité technické zmeny v lakovni – zmena prebehla rýchlo a úplne hladko. „A pretože sme boli tak nadšení, krátko nato sme úplne prešli na vodouriediteľné laky od ADLER aj v oblasti transparentných lakov,“ hlási majster výroby.

### Ochrana životného prostredia

Pre zmenu bolo rozhodujúcich niekoľko kritérií: „Na jednej strane je to samozrejme myšlienka udržateľnosti, ktorá pre nás zohráva úlohu. Prechodom na vodouriediteľné povrchové úpravy výrazne znižujeme naše emisie rozpúšťadiel a našu stopu CO<sub>2</sub>, a tým chránime naše životné prostredie. Dôležité sú aj príjemné pracovné podmienky pre zamestnancov, jednoduché čistenie prístrojov vodou a nekomplikovaná likvidácia. Ďalším argumentom v prospech celkového prechodu výroby bolo, že môžeme držať zásoby a tým aj priestorovú a finančnú náročnosť na čo najnižšej úrovni. A konečne, kvalita povrchu je jednoducho vynikajúca!“ vymenovávajú spoločne majitelia Anton a Josef Burkartovci.

### Kvalita povrchu

Kvalita povrchu má v stolárstve Burkart obzvlášť vysokú prioritu. „Povrchová úprava tvorí na celom nábytku finálnu vrstvu, a preto hrá rozhodujúcu úlohu v celkovom dojme. Veľa vecí môžete vďaka nej vylepšiť, ale aj veľmi pokaziť,“ je presvedčený Josef Burkart. Hoci je s farbou Bluefin Pigmores 4in1 možné vytvoriť kompletnú povrchovú úpravu, tím stolárstva Burkart ide dokonca tak ďaleko, že pri požiadavke na obzvlášť odolné povrchy farbu prelakuje transparentným lakom Bluefin Top-Antiscratch od ADLER. Zákazníci oceňujú vysokú odolnosť a dlhú životnosť svojho nábytku – rovnako ako jeho ekologickú výrobu: „Proaktívne hovoríme, že pracujeme s vodouriediteľnými lakmi a dostávame množstvo pozitívnych ohlasov,“ hovorí Anton Burkart. Je si tiež istý, že vzhľad vytvorený vodouriediteľnými transparentnými lakmi – menej výraznená kresba, a teda obzvlášť prirodzene vyzerajúci vzhľad – plne zodpovedá súčasnému trendu. Pokiaľ si však zákazník želá výraznejšiu farbu dreva, tím Burkart tiež rád využije širokú škálu moridiel od ADLER.

[www.schreinerei-burkart.de](http://www.schreinerei-burkart.de)



„Kto nikdy do vody nevojde,  
plávať sa nenaučí.“

slovenské príslovie



Vodou ředitelné



Jemně & hrubě pórovité listnaté dřeviny



Obraz moření zvýrazňující póry



Flexibilní aplikace



## Arova Flex

# SKUTEČNĚ VŠESTRANNÉ MOŘIDLO

Žádná jiná povrchová úprava nenabízí tolik možností jako moření. ADLER nyní rozšiřuje svůj sortiment mořidel o nový, mimořádně uživatelsky přívětivý produkt: mořidlo Arova Flex, všestranné vodou ředitelné mořidlo na tvrdé dřeviny.

### Všestranný a nekomplikovaný

Není nic krásnějšího než přírodní vzhled dřeva na nábytku či obložení stěn a stropů. Se správnou povrchovou úpravou lze navíc autentický charakter dřeva ještě zvýraznit. Mořidlo skvěle podtrhne texturu dřeva v odstínu podle přání zákazníka. Moření tak nabízí truhlářům a výrobcům nábytku dokonalou příležitost odlišit se a nabídnout svým zákazníkům jedinečné výrobky s vysoce kvalitními povrchy.

S novým mořidlem Arova Flex od ADLER je to nyní obzvláště snadné. Toto nové vodou ředitelné mořidlo na tvrdé dřevo je extrémně uživatelsky přívětivé a všestranné. Lze jej aplikovat univerzálně máčením, stříkáním nebo vytíráním a následně přelakovat vodou ředitelnými nebo rozpouštědlovými laky. Arova Flex vytváří neobyčejně krásné, živé povrchy se zvýrazněnými póry. „Toto mořidlo obsahuje obzvláště jemné, mikronizované pigmenty, které velmi dobře pronikají do dřeva. Výsledkem je, že se Arova Flex vyznačuje ušlechtilým výsledným vzhledem a výbornou světlostalostí,“ vysvětluje Jutta Libowitzky spolu se svým týmem specialistů, kteří vyvinuli tento produkt ve vývojovém centru společnosti ADLER.



© FOTO: SCHÖWENDE MOBEL



© FOTO: ANEBI

### Přehledný sortiment mořidel

Pomocí mořidel můžete zdůraznit kontrasty ve dřevě nebo naopak sjednotit jeho povrch, podtrhnout jeho přirozený odstín nebo naopak vytvořit výrazný rustikální vzhled – vše je možné. Proto ADLER nabízí svým zákazníkům více typů mořidel pro různé požadavky. Pro jasnou orientaci v takto širokém produktovém portfoliu přepracoval tým Jutty Libowitzky sortiment mořidel a doplnil jej o nové trendové odstíny. „Nový katalog mořidel a vzorkovnice poskytují kompletní přehled o různých vzhledech, které mohou být dosaženy našimi mořidly. V novém katalogu najdou výrobci nábytku všechny potřebné informace pro správný výběr mořidla,“ říká Libowitzky. Nyní je tak pro zákazníky ADLER ještě snazší najít to správné mořidlo pro dosažení požadovaného vzhledu.

[www.lakyadler.cz](http://www.lakyadler.cz)  
[www.adler.sk](http://www.adler.sk)



# Buk, ohýbané drevo, MORIDLO

Názov Thonet stojí v pevnej pozícii v oblasti moderného sedacieho nábytku už niekoľko generácií. Alebo by sa malo povedať sedí? Thonet je stesnením stoličky. Pred viac ako 160 rokmi napísal Michael Thonet históriu dizajnu svojou ikonickou klasikou, viedenskou kaviarenskou stoličkou, modelom č. 14 (dnes 214), čím neoddeliteľne spojil svoje rodné Nemecko a vyvolené bydlisko Rakúsko. Spojenie, ktoré existuje dodnes – ako dokazuje spolupráca medzi spoločnosťami ADLER a Thonet: Popredný rakúsky výrobca lakov sa stará o to, aby nadčasový sedací nábytok od hesenského výrobcu mal ušľachtilý vzhľad povrchu a bol mimoriadne odolný.

## Ručná práca a sériová výroba

Modelom číslo 14 položil Michael Thonet základ priemyselnej sériovej výroby a moderného dizajnu nábytku. A šikovná kombinácia remeselnej zručnosti a delby práce je inšpirujúca aj dnes: napríklad drevené časti operadla, ktoré boli formované pomocou pary a sily svalov pomocou revolučného procesu vynájdeného spoločnosťou Thonet, sú ručne farbené pre elegantný čierny vzhľad. Zamestnankyňa Regina Hasenzahlová v závode Frankenberg vpúšťa prvky z bukoveho dreva do posuvných nádrží s mäčacím moridlom ADLER Arova Flex. „Tento flexibilný systém morenia bol špeciálne vyvinutý na namáčanie nábytkových dielov,“ hovorí odborník na morenie ADLER Michael Moser, ktorý cestoval až z tirolského Schwazu, aby so zamestnankyňou priamo na mieste dokonale prispôbil produkt špeciálne pre Thonet.

„Morenie zachováva štruktúru dreva a dokonalo vykreslí jeho charakteristickú kresbu.“

Horst Viehmeyer, zodpovedný za povrchy v Thonet



Foto: Thonet GmbH © Constantin Meyer



## Použitý materiál

- // buk
- // ADLER Arova Flex
- // ADLER Aqualux MSL Eco



Foto: Thonet GmbH © Constantin Meyer



Foto: Thonet GmbH | Philipp Thonet

## Odkvapkať a vytrieť

Regina Hasenzahlová rýchlo vyberie diely a položí ich na naklonenú plochu, aby odkvapkali. Prebytočné moridlo sa vracia späť do mäčacej nádrže – proces šetriaci zdroje a šetrný k životnému prostrediu. K dokonalosti teraz zamestnankyňa používa prírodnú špongiu z Egejského mora, pretože len pomocou prírodnej špongie dosiahne rovnomerný kvalitný povrch. Pri priemyselne vyrábanej špongii dosiahnuť takúto kvalitu nie je možné. Vytrie moridlo z tvrdého dreva raz naprieč a raz pozdĺž drevných vlákien. Medzi namáčaním a vytieraním uplynie maximálne jedna až dve minúty! Pri príliš rýchlom schnutí špongiu opäť navlhčí trochou moridla, aby sa dosiahlo rovnomerné zafarbenie. „Morenie zachováva štruktúru dreva a dokonalo vykreslí jeho charakteristickú kresbu,“ vysvetľuje Horst Viehmeyer, zodpovedný za povrchové úpravy Thonet, a vysvetľuje, prečo tradičný výrobca stavil na metódu morenia na dosiahnutie svojho známeho odtieňa.

## Prebrúsiť a nalakovať

Po zaschnutí cez noc sa drevené časti opatrne obrúsia brúsny rúnom a potom sa nalakujú ADLER vodouriediteľným UV lakom Aqualux MSL Eco. Takto je sedací nábytok Thonet teraz ideálne vybavený na použitie v kaviarňach, sálach, reštauráciách a obytných priestoroch po celom svete: len do roku 1930 sa predalo neuveriteľných 50 miliónov stoličiek Modelu 214 – nepočítajúc nespočetné množstvo kópií, ktorými by imitátori chceli zaručiť na sláve Thonet. Keď už hovoríme o reštauráciách: napríklad zákazníci mnichovskej reštaurácie „Pepe Nero“ v Isartore si môžu vychutnať talianske pochúťky pri posedení na origináli: najnovšia pobočka siete reštaurácií bola vybavená 150 kusmi klasiky z ohýbaného dreva, z ktorých sú mnohé v ušľachtilej čiernej farbe moridla ADLER. V reštaurácii „Table“ v Kunsthalle Schirn vo Frankfurtu si hostia naopak pochutnajú na svojich lahôdkach na stoličke s lakťovou opierkou modelu 209: obľúbené architektonické kreslo, ktoré sa preslávilo ako „kreslo Le Corbusier“, inšpiruje svojimi obľými tvarmi, aj tu v tmavom vzhľade ADLER Arova-Flex.



# Moderní bytová architektura V PARKU BUDOUCNOSTI



© IMAGINUM DAVID MATTHESEN

V městečku Kolbermoor, které se nachází nedaleko Rosenheimu v bavorském alpském podhůří, vzniká jeden z nejzajímavějších projektů bytové výstavby v celém regionu. V rozlehlém parku zde vzniká podle plánů studia Behnisch Architekten devět nadstandardních obytných domů, které jsou harmonicky zasazeny do okolní přírody.

Historie městečka Kolbermoor je neoddělitelně spjata se starou přádelnou bavlny. Tato továrna založená v roce 1861 umožnila Kolbermooru během několika desetiletí vyrůst z malé vesničky v honosné město. V návaznosti na prosperující továrnu nechali její majitelé založit i anglický park skrytý za vysokými zdmi. Ale to všechno už je dávno pryč. V roce 1993 musela být továrna uzavřena a park pustl až do roku 2008, kdy se do něj vrátil život. Tovární budova byla zrekonstruována a nyní jsou v ní kanceláře a byty. Revitalizován byl také park, jehož jižní část nyní slouží jako rekreační oblast pro obyvatele města. Jako poslední fáze kompletní přeměny areálu vznikne do roku 2025 v pěti stavebních etapách mimořádný projekt "Wohnen im Spinnereipark" (Bydlení v parku přádelny), který připravuje architektonické studio Behnisch Architekten.



## Použitý materiál

// ADLER Lignovit Platin

## Obklopeno světlem

Architekti pro tento nový bytový komplex navrhli dva rozdílné typy budov. Čtyři polygonální domy oddělují areál od přilehlé ulice Conradty. Na jihu je pět "Y-domů", pojmenovaných podle svého půdorysu, umístěných do vzrostlého parku tak, aby byla zcela zachována stromová výsadba. Ze středu těchto čtyř až šestipodlažních budov vystupují do okolí vždy tři ramena. Podle Floriana von Hayeka, spolupracovníka studia Behnisch Architekten, tento půdorys poskytuje všem bytům dostatek světla. V chladném období budova zachycuje sluneční svit, zatímco v létě poskytují konzolové balkony příjemný stín. Podélné strany budov jsou dokončeny dřevěnou fasádou s hravě umístěnými okny. Budova se otevírá dopředu proskleným průčelím od podlahy až ke stropu a balkony, které velkoryse rozšiřují obytný prostor. Nepravidelný půdorys balkonů zároveň umožňuje budovy harmonicky začlenit do okolní parkové krajiny.



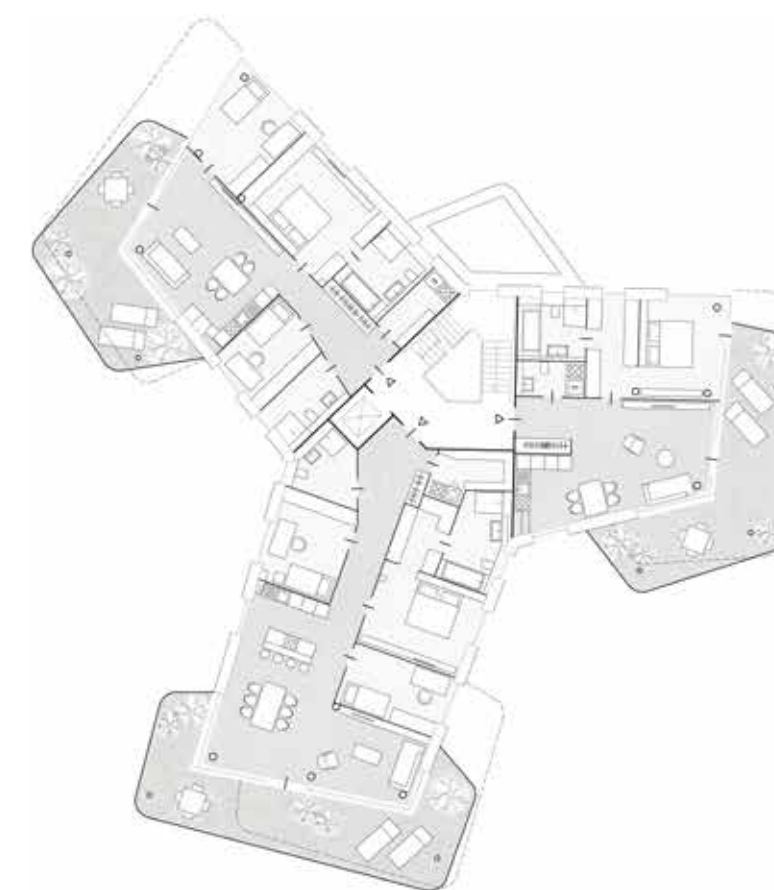
*„Stromy, keře a rostliny jsou ozdobou a oděvem země.“*

Jean-Jacques Rousseau, francouzský spisovatel

## V jednotě s krajinou

Odvětrávaná dřevěná fasáda Y-domů umožňuje citlivé začlenění obytných budov okolí přírody. Společnost Espermüller-Holzbau z Kaufbeurenu povrchově upravila hrubě řezané smrkové dřevo vysoce kvalitní lazurou na dřevěné fasády ADLER Lignovit Platin ve třech různých odstínech hnědé (Granatbraun, Braun a Puma), které vytvářejí opalizující hru barev v měnícím se slunečním světle. Vertikální orientace dřevěného obložení je v atraktivním kontrastu s výraznými horizontálními pásy balkonových zábradlí, které završují geometrii Y-domů ve volně plynoucích, stoupajících a klesajících liniích. Mimořádný design, harmonický výběr barev a materiálů, dokonalé spojení s krajinou a v neposlední řadě zasazení do udržitelně vybudované čtvrti – s tímto mixem přesvědčil návrh studia Behnisch Architekten poroty architektonických soutěží Iconic Award, WAN Award a German Design Award, které projekt ocenily jako vynikající příklad moderní bytové architektury.

[www.behnisch.com](http://www.behnisch.com)







## NOVÝ TECHNICKÝ ŠPECIALISTA v ADLER Slovensko

Nedávno sa tím ADLER Slovensko rozrástol o ďalšieho nového člena – je ním Štefan Bartko, ktorý pracuje na pozícii technického špecialistu. Štefan dlhé roky pôsobil vo Švajčiarsku, kde nadobudol skúsenosti v aplikácii povrchových úprav dreva.

### 1. Kedy si sa pripojil k tímu ADLER Slovensko?

K tímu ADLER Slovensko som sa oficiálne pripojil 1. 3. 2023. Začínal som školením v novej centrále v Troubsku pri Brne, neskôr v materskej firme v tirolskom Schwazi a taktiež som absolvoval školenie s kolegami z Nemecka, kde som naberal skúsenosti u zákazníkov.

### 2. Aké máš skúsenosti z predchádzajúceho pôsobiska?

Posledných 8 rokov som pôsobil vo Švajčiarsku, kde som zbieral skúsenosti v nábytkárskom a tiež oknárskom priemysle. Vo firme Zurbuchen AG, kde sa vyrábali moderné kancelárske nábytky, som pôsobil 5 rokov ako lakovač. Následne som si vyskúšal oknárske firmy ako Swiss Windows a Müller Fenster. Boli to plne automatizované pracoviská so striekacími robotmi, ktoré som obsluhoval.

### 3. Ako využiješ v tíme ADLER svoju doterajšiu špecializáciu a skúsenosti?

Ako som už spomínal, nastavoval som striekacie roboty a linky. Tieto skúsenosti by som chcel odovzdať aj zákazníkom na Slovensku, nakoľko s farbou ADLER pracujem už 8 rokov a viem, aké kvalitné produkty firma ADLER ponúka.

### 4. Na čo sa chceš zamerať v tíme ADLER Slovensko?

Prioritou bude samozrejme kvalitný servis a spokojnosť firiem, ktoré s nami spolupracujú. Využiť potenciál našej firmy pre priemyselných zákazníkov.

### 5. Akých zákazníkov si zatiaľ navštívil?

Navštívil som viacero zaujímavých zákazníkov v Česku, kde priemyselne vyrábajú nábytok. V Nemecku som mal možnosť byť na obhliadke viacerých oknárskejších firiem, ktoré sú plne automatizované. Na Slovensku som mal zatiaľ možnosť vidieť nábytkársku výrobu, tiež oknárske firmy a mnoho ďalších.

### 6. Ako vidíš vývoj drevárskej výroby na Slovensku?

Myslím si, že aj tu na Slovensku časom nevyhnutne nastane väčší posun k automatizácii a postupné nahradenie rozpúšťadlových lakov vodouriediteľnými z dôvodu požiarnej bezpečnosti.



## Školenia pre PROFESIONÁLOV

V roku 2023 prebehla v ADLER Slovensko v Prievidzi aj v ADLER Česko v Troubsku ďalšia séria školení. Napriek tomu, že sme tento rok výrazne rozšírili kapacitu školení o ďalšie termíny, školenia sa nám aj tento rok podarilo úplne naplniť. Najväčšou novinkou bolo v oboch krajinách školenie určené pre výrobcov drevostavieb. Veľký záujem tiež zaznamenalo školenie na tému Použitie striekacích

zariadení: zmiešavacie zariadenia 2K vhodné pre výrobcov nábytku aj okien, kde sme prakticky ukázali prácu s moderným zmiešavacím zariadením na aplikáciu 2-zložkových systémov povrchových úprav vo výrobe. Ďalšie zaujímavé školenia pre Vás chystáme aj v nasledujúcom roku. O harmonograme chystaných školení Vás budeme vopred informovať v emailovom newsletteri.



**NEWSLETTER**

Prihláste sa na jeho odber už teraz.



ČESKO



SLOVENSKO