

Snadná renovace historických oken s ADLER Histo

S novým Histo-Systemem od ADLER lze historická špaletová okna renovovat profesionálně a v nejvyšší kvalitě. Struktura nátěru na bázi rozpouštědel zaručuje dokonalou přilnavost i na staré dřevo s případnými zbytky lněného oleje a také na kov - kování lze tedy jednoduše natírat zároveň s rámy. Díky svému difúzně otevřenému povrchu povrchová úprava zajišťuje aktivní rovnováhu vlhkosti.

ADLER Histo lze variabilně použít pro natírání štětcem i stříkáním - rám okna lze natírat přímo na stavbě a demontované okenní křídlo následně v dílně. ADLER Histo navíc zaručuje autentický, saténově matný povrch v bílé a ve vybraných odstínech. Aplikační inženýři ADLER Veronika Kronberger a Reinhard Spinn krok za krokem ukazují, jak renovovat historická špaletová okna pomocí ADLER Histo:

📅 10.02.2023

Použité produkty



Pullex Imprägnier-Grund



ADLER Histo-Base



ADLER Histo-Protect



Abbeizer Express



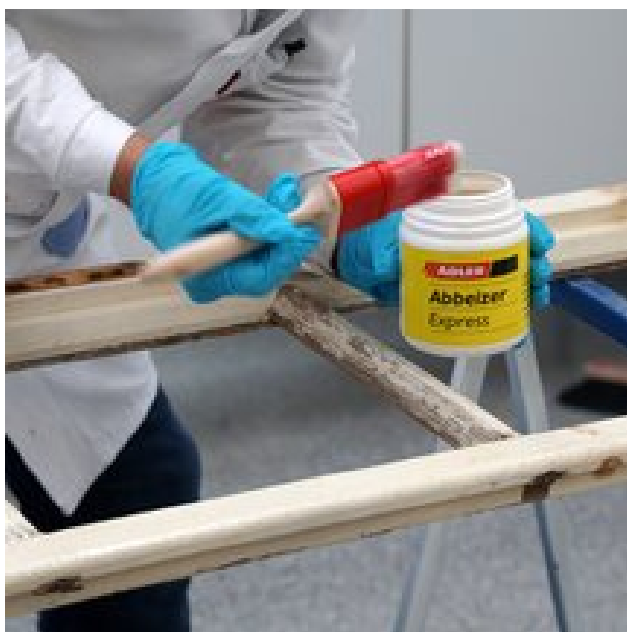
Kunstharzspachtel

Pracovní kroky



Krok 1: Odstraňte tmel a sklo

Odstraňte starý tmel z vymontovaného okenního křídla. Sklo je nejvhodnější nechat odstranit odborníkem.



Krok 2: Odstraňte barvu

V dalším kroku je třeba co nejdůkladněji odstranit starý nátěr. Pro tento účel naneste štětcem **ADLER Abbeizer Express**, nechte 30 minut působit a poté odstraňte barvu cidlinou. Alternativně můžete barvu opálit pomocí horkovzdušné pistole.



Krok 3: Broušení

Okenní křídlo a rám zbruste zrnitostí 100-150 (měkké dřevo) nebo 150-180 (tvrdé dřevo) a dobře odstraňte brusný prach.



Krok 4: Impregnace

Pokud je nutná chemická ochrana dřeva, natřete okno impregnačním základním nátěrem Pullex Imprägniergrund. Poté nechte okno cca 12 hodin schnout.



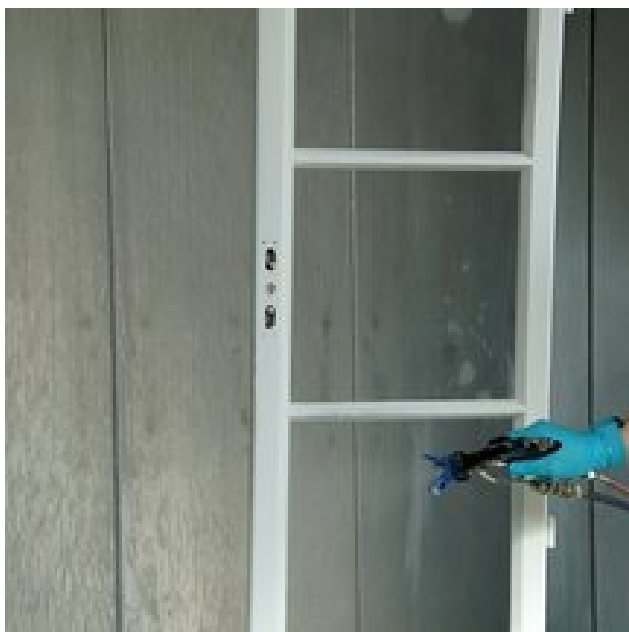
Krok 5: Základní nátěr

Základní nátěr **ADLER Histo-Base** nanášíte nástřikem v množství nánosu maximálně 100 μm tloušky mokrého filmu. Alternativně lze povrch také natřít štětcem nebo válečkem. Poté nechte povrch důkladně zaschnout a jednou obruste zrnitostí 240.



Krok 6: Opravte poškození

Otevřené spáry a jiná poškození povrchu lze opravit pomocí **ADLER Kunstharz-Spachtel**. Nechte tmel zaschnout po dobu 16 hodin, poté vybruste do hladka zrnitostí 120.



Krok 7: Krycí nátěr - první vrstva

Naneste první vrstvu vrchního nátěru **ADLER Histo-Protect**. I zde můžete pracovat se štětcem, válečkem nebo nanést povrchovou úpravu stříkáním. Nanášené množství je opět maximálně cca 100 μm tloušťky mokrého filmu.



Krok 8: Mezibroušení

Mezibrus se zrnitostí 240 vyrovná případné nerovnosti a zajistí lepší přilnavost vrchního nátěru.



Krok 9: Krycí nátěr - vrchní vrstva

Druhá vrstva **ADLER Histo-Protect** dodá oknu dokonalý povrch. V závislosti na množství aplikovaném v procesu stříkání lze druhou vrstvu vynechat. Mimochodem: Povrchová úprava je k dispozici nejen v bílé, ale také ve vybraných odstínech – to dává každému oknu jeho individuální, autentický nádech.



Krok 10: Dokončení

Po zaschnutí stačí okenní tabule zasklít a zatmelit a znovu namontovat kování. Nyní historické dřevěné okno opět září ve staronové, noblesní nádehe!

Galerie



